



TECHSOFT – connecting technologies



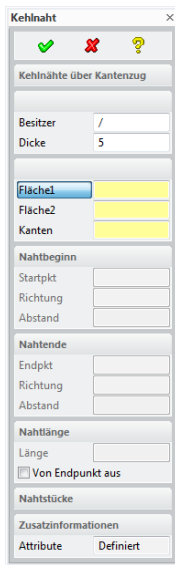
TECHSOFT Datenverarbeitung GmbH
Zentrale: A-4030 Linz, Bäcker Mühlweg 73
Tel.: +43(0)732 37 89 00-0
Fax: +43(0)732 37 89 00-99
kontakt@techsoft.at

PRODUKTBLATT

Schweißnähte mit SolidPower Weld

Von der Nahtvorbereitung bis zur 2D-Zeichnung

SolidPower Weld bietet Funktionen für die schnelle und effektive Erstellung von Schweißkonstruktionen. Damit steht den Konstrukteuren ein Zusatzmodul für die schweißtechnische Bearbeitung für Creo Elements/Direct Modeling zur Verfügung, mit dem Schweißnähte als 3D-Volumen erzeugt und für die Platzbedarfskontrolle genutzt werden können.



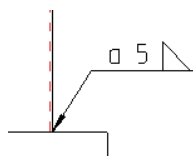
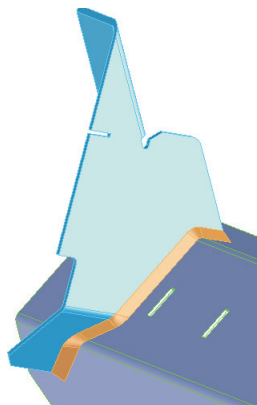
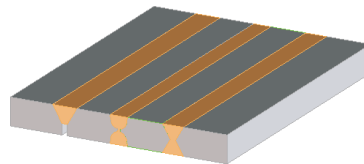
Von SolidPower Weld profitieren nicht nur die Fertigung bzw. Montage. Dank der Materialauswertung in SolidPower Weld ist das Zusatzmodul auch für den Einkauf von großer Bedeutung, da die ermittelten Daten frühzeitig für Angebotskalkulationen und die Beschaffungsplanung genutzt werden können.

Mit SolidPower Weld steht den Konstrukteuren folgender Leistungsumfang zur Verfügung:

- Erstellen von Kehlnähten an einem Kantenzug und auch zwischen Flächen, die keine gemeinsame Kanten haben oder auch Lücken aufweisen können
- Erstellen von Heftnähten als einzelne Volumenmodelle
- Erstellen von Stumpfnähten (V, I, X, U und Doppel-U-Naht) mit gleichzeitiger Schweißnahtvorbereitung (wenn gewünscht) an den zu verschweißenden Modellen
- Erstellen von Füllnähten zwischen einer ebenen und einer Zylinderfläche
- Ändern von Schweißnähten

(Abschneiden, Lücken bilden)

- Vergabe von Attributen an Schweißnähten bereits an die 3D-Nähte (z. B. Information «montagegeschweißt»)
- Einfache Definition von Schweißmaterialien und Schweißstäben für spätere Auswertungen
- Auswertung von Schweißnahtlängen, Schweißmaterialien etc.
- Intelligente Kopplung des Moduls zu Model Manager (z. B. automatisches Nachladen der Schweißnähte)
- Halbautomatisierte Erstellung der Schweißnahtsymbole in Annotation
- Übernahme von 3D-Attributen («montagegeschweißt») und der geometrischen Abmessungen in das Schweißnahtsymbol auf der Zeichnung



Funktionalität

- Nahezu beliebige Platzierung von Schweißnähten
- Umfassende Auswahl von Nahttypen
- Automatische Übernahme der Schweißnähte in die 2D-Zeichnungen
- Auswertungen über Längen und Materialien

Nutzen

- Exakte Kalkulationsgrundlage zur Berechnung von Materialverbrauch und Aufwand für Angebote
- Vereinfachte Konstruktion von Schweißnähten
- Probleme bei der Fertigung werden dank Platzbedarfskontrolle frühzeitig identifiziert
- Erhöhte Produktivität und Kosteneinsparungen in der Konstruktion